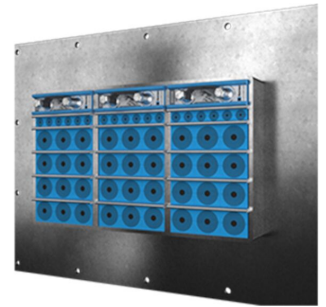




Sello Roxtec GH FL100

Pasamuros con un ala ancha para atornillar en estructuras no uniformes.

El Roxtec GH FL100 es un sello para cables y tuberías que ofrece una gran capacidad de espacio de sellado. El pasamuros garantiza un sello hermético cuando se atornilla a paredes/suelos de hormigón o ladrillo. El marco de acero rectangular tiene un ala de 100 mm de ancho para permitir colocar los orificios de atornillado más lejos de la abertura en la pared a fin de evitar el riesgo de grietas. El sello puede utilizarse con un marco de extensión GE en acero galvanizado para cubrir la profundidad en caso de paredes más gruesas.



- Resistente a roedores
- Eficiencia de área
- Fácil de mantener e inspeccionar

Características del producto



Calificación contra incendios



IP/UL NEMA

Estructura de instalación



Hormigón



Ladrillo

Tipo de montaje



Atornilladura

Calificaciones y certificados

Fuego

- Clasificación E/EI según EN 13501
- Clasificación F/T según UL 1479

Estanquidad

- IP 66/67

Dimensiones del marco

mm/kg

Las variantes de marcos que figuran a continuación son una selección limitada. Para ver la gama completa de marcos y configuraciones, visite [roxtec.com](https://www.roxtec.com).

Título	Aperturas de marcos	Espacio útil de sellado	Dimensiones externas WxHxD	Dimensiones de abertura w x h	Peso	N.º de art.
GH 6x1 FL100 GALV	1	120 x 180	332.5 x 430 x 60	148(+5/-5) x 245(+5/-5)	7.8	122158
GH 6x2 FL100 GALV	2	120 x 180	463 x 430 x 60	278(+5/-5) x 245(+5/-5)	11	122159
GH 6x3 FL100 GALV	3	120 x 180	593.5 x 430 x 60	409(+5/-5) x 245(+5/-5)	13.8	122160
GH 6x1 FL100 AISI316	1	120 x 180	332.5 x 430 x 60	148(+5/-5) x 245(+5/-5)	7.4	105508
GH 6x2 FL100 AISI316	2	120 x 180	463 x 430 x 60	278(+5/-5) x 245(+5/-5)	10.5	120984
GH 6x3 FL100 AISI316	3	120 x 180	593.5 x 430 x 60	409(+5/-5) x 245(+5/-5)	13	105509



Datos de los componentes de sellado

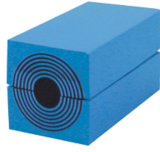
Componentes de sellado



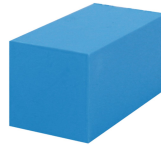
Lubricante Roxtec



Wedge y Wedgekit



Módulo RM con Multidiameter™



Módulo de compensación sólido RM



Placa de separación Roxtec



Marco de extensión GE



Herramientas de soporte Roxtec



Kit de sellado Roxtec

Para obtener información detallada, visite [roxtec.com](https://www.roxtec.com).

The product information provided by Roxtec does not release the purchaser of the Roxtec system, or part thereof, from the obligation to independently determine the suitability of the products for the intended process, installation and/or use.

Roxtec gives no guarantee for the Roxtec system or any part thereof and assumes no liability for any loss or damage whatsoever, whether direct, indirect, consequential, loss of profit or otherwise, occurred or caused by the Roxtec systems or installations containing components not manufactured by an authorized manufacturer and/or occurred or caused by the use of the Roxtec system in a manner or for an application other than for which the Roxtec system was designed or intended.

Roxtec expressly excludes any implied warranties of merchantability and fitness for a particular purpose and all other express or implied representations and warranties provided by statute or common law. User determines suitability of the Roxtec system for intended use and assumes all risk and liability in connection therewith. In no event shall Roxtec be liable for indirect, consequential, punitive, special, exemplary or incidental damages or losses.

The Roxtec products are offered and sold in accordance with the conditions of the Roxtec General Terms of Sales. The latest version of the Roxtec General Terms of Sales can be downloaded from <https://www.roxtec.com/en/about-us/about-roxtec/general-terms-of-sales/>

We reserve the right to make changes to the product and technical information without further notice. Any errors in print or entry are no claims for indemnity. The content of this publication is the property of Roxtec International AB and is protected by copyright.

This document was generated on: 2024-04-20